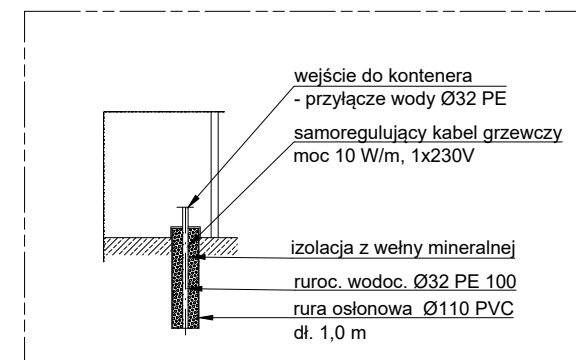
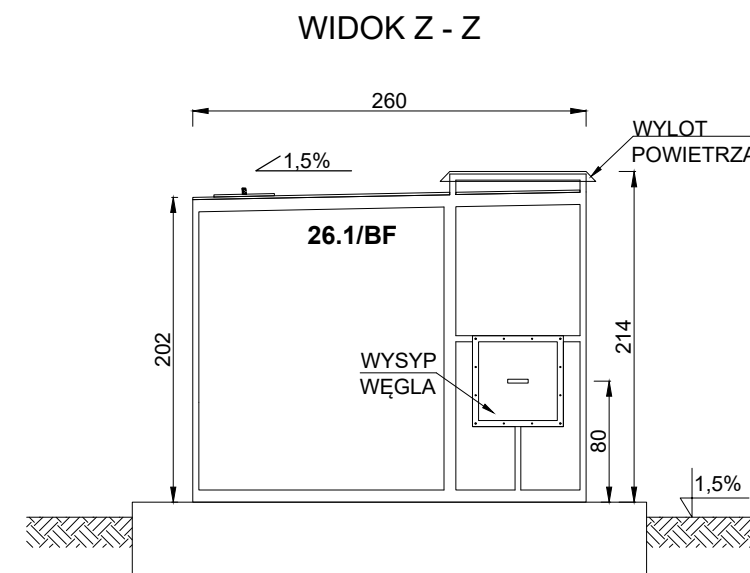
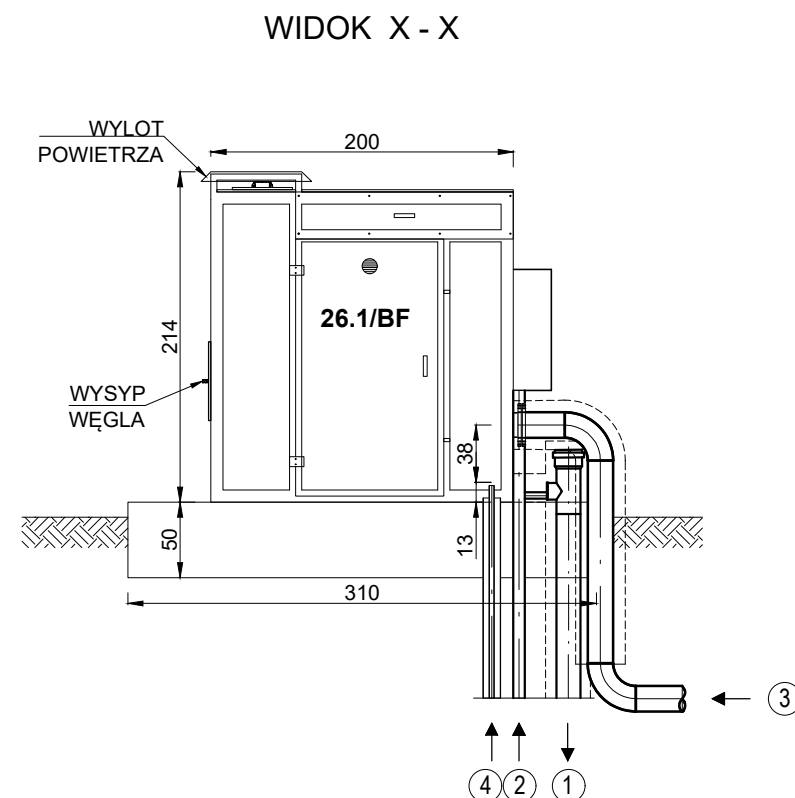
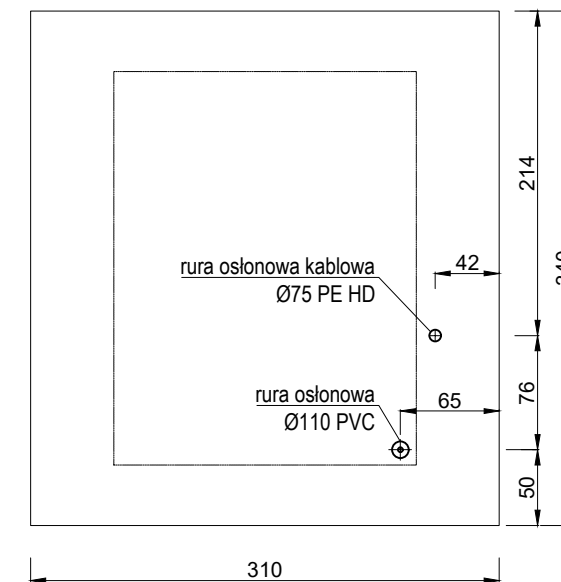
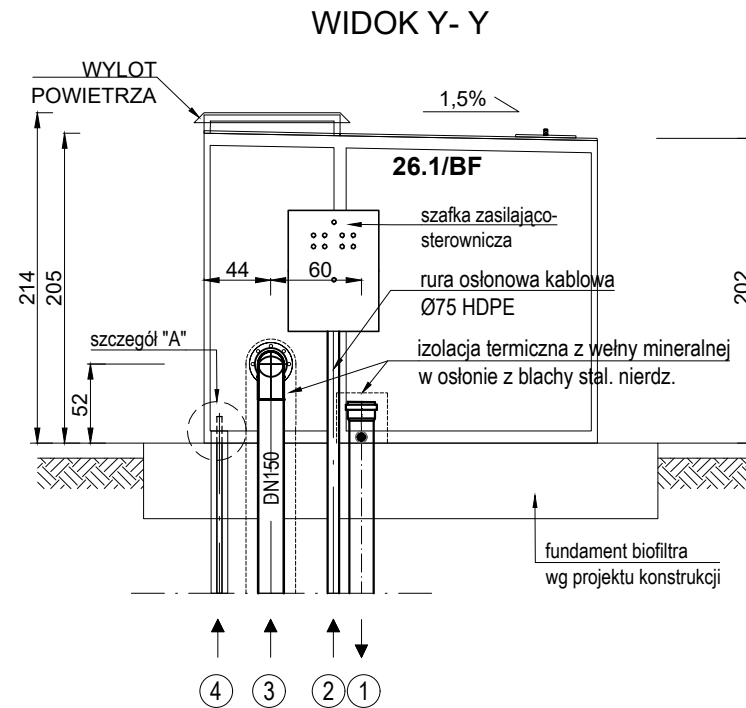
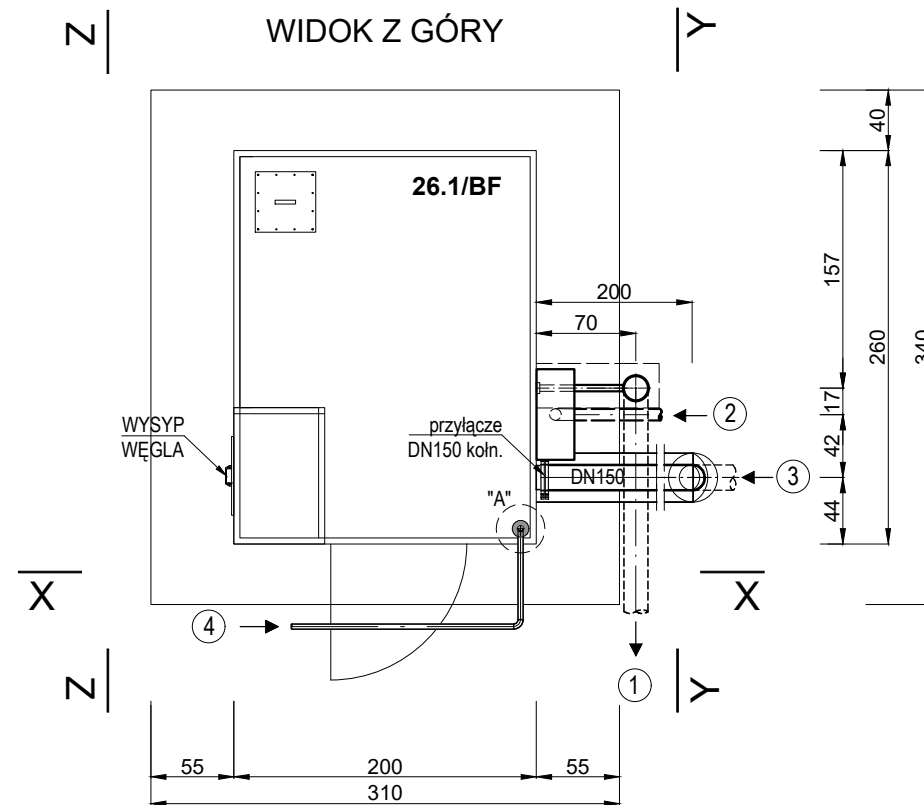


## BIOFILTR POWIETRZA - OBIEKT NR 26.1



Legenda:

- 1 - spust odcieku, przyłącze gwint. 1 1/4" , odprowadzenie do kanalizacji  
ruroc. Ø160 PVC-U
- 2 - kable zasilająco-sterownicze w rurze osłonowej Ø60 HDPE
- 3 - powietrze złowonne - przyłącze DN200 PN6 kołn.
- 4 - woda technologiczna Ø32 PE 100  
woda wodociągowa

ZESTAWIENIE MATERIAŁÓW		
Ozn.	Element	Ilość
26.1/BF	<p>Kontenerowy biofiltr powietrza złownego, nominalny przepływ powietrza przez biofiltr 500 m<sup>3</sup>/h, nominalne stężenie H<sub>2</sub>S 200 ppm.. Kontener wykonany z laminatu poliestrowo-szkłanego o wymiarach: (szer. x dł. x wys.) 2000 mm x 2600 mm x 2135 mm. Masa (ze złożem) 4 000 kg. Materiał filtracyjny złoża biologicznego: lawa wulkaniczna, impregnowany węgiel aktywny.</p> <p>Wyposażenie kontenera: wentylator sterowany falownikiem, instalacja zamgławiania, układ zasilająco- sterowniczy z modułem komunikacyjnym Profibus, kable grzejne, licznik wody, czujnik ciśnienia, czujnik temperatury. Pn=2,5 kW.</p>	1 kpl.

Uwagi:


1. Montaż biofiltra wykonać według dokumentacji techniczno-ruchowej urządzenia oraz wytycznych producenta.
2. Przyłącza do biofiltra wykonać według odrębnych rysunków.
3. Wykonać fundament pod biofiltr według projektu branży konstrukcyjnej.
4. Zasilanie urządzeń wykonać według projektów branży elektrycznej i AKPIA.
5. Przed przystąpieniem do robót wszystkie wymiary sprawdzić bezpośrednio na obiekcie.
6. Przed przystąpieniem do robót Wykonawca zobowiązany jest do zapoznania się z dokumentacjami branżowymi i budowlanymi. Roboty powinny być prowadzone w koordynacji z pozostałymi branżami.
7. W sprawach nie określonych dokumentacją obowiązującą:
  - warunki techniczne wykonania i odbioru robót budowlano-montażowych (wg Ministerstwa Budownictwa i Instytutu Techniki Budowlanej),
  - normy polskiego Komitetu Normalizacji (P.K.N.),
  - instrukcje, wytyczne i warunki techniczne producentów i dostawców materiałów budowlano-instalacyjnych,
  - przepisy techniczne instytucji kontrolujących jakość materiałów i wykonywanych robót.

NAZWA I ADRES OBIEKTU BUDOWLANEGO:

Komunalna oczyszczalnia ścieków w Nowym Świecie  
Nowy Świat 16, gm. Sulechów  
dz. ewid. nr 117/10, 117/37 obręb Nowy Świat

INVESTOR:

SuPeKom Sp. z o.o.  
ul. Poznańska 18,66-100 Sulechów

	ENVIROTECH – sp. z o.o. ul. J.Kochanowskiego 7 60-845 Poznań tel. 61/657-02-00		NR PROJEKTU:  <b>RPP/145/2</b>
	IMIĘ, NAZWISKO		PODPIS:
	PROJEKTOWAŁ:	<b>mgr inż. Izabela Daniel</b> <b>WKP/0330/PWOS/21</b>	
	OPRACOWAŁ:	<b>mgr inż. Dominika Świerczek</b> <b>_</b>	
SPRAWDZIŁ:	<b>mgr inż. Piotr Ratajczak</b> <b>WKP/0404/PWOS/17</b>		

TYTUŁ RYSUNKU:

Biofiltr powietrza – ob. nr 26.1.  
Rzut i przekroje.

BRANŻA: <b>TECHNOLOGICZNA</b>	STADIUM: <b>PT</b>	DATA: <b>02.2024</b>
SKALA: <b>1:50</b>	FORMAT: <b>297x500</b>	NR RYSUNKU: <b>26.1/T/01</b>